

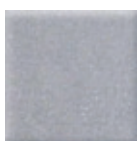


# *La Qualité qui crée de la Valeur*

## REVUE DES PRODUITS



**RAYONNAGES POUR LE STOCKAGE LOURD**



**RAYONNAGES POUR LE STOCKAGE LEGER**



**MEZZANINES**



**INSTALLATIONS SPECIALES**



# *La Qualité qui crée de la Valeur*

## INDEX



### RAYONNAGES POUR LE STOCKAGE LOURD

- **IRON FIST** RACK A PALETTE .....4/5
- **IRON FIST** DRIVE IN .....6/7
- **MAMMUTH** SUPER PORTE-PALETTE .....8/9
- **SEQUOIA** CANTILEVER .....10/11
- **DUBLEZ** LONGUE PORTEE .....12/13
- **TREE CHEESE** RAYONNAGE .....14/15



### RAYONNAGES POUR LE STOCKAGE LÉGER

- **UNIMONDIAL** RAYONNAGE MODULAIRE A TAQUET .....18/19
- **UNIMONDIAL GALV** RAYONNAGE MODULAIRE A TAQUET .....20/21
- **UNIZING EASY** RAYONNAGE MODULAIRE GALVANISE .....22/23
- **TRAIN** RAYONNAGE MOBILE .....24/25



### MEZZANINES

- **MECANO** MEZZANINE MODULAIRE .....28/29



### INSTALLATIONS SPECIALES

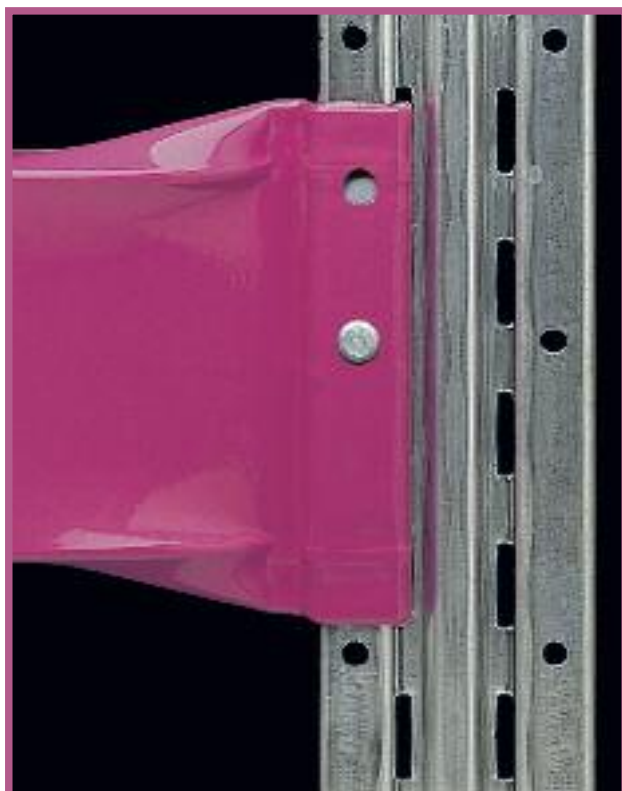
- **AUTOPORTANTES** .....32/33
- **INTÉGRÉES** .....34/35
- **ANTISISMQUES** .....36/37



**RAYONNAGES**  
POUR LE STOCKAGE Lourd



# IRON FIST RACK A PALETTE



## LE RAYONNAGE AVEC LONGERON MONOLITHIQUE SANS SOUDURES

Nous avons éliminé un point critique du porte-palettes: la soudure entre la tablette et le longeron. Et nous avons accouplé à ce longeron innovant un montant multi-nervuré pour garantir plus de stabilité, de sécurité, et une portée supérieure avec la même quantité d'acier employée.

## LE LONGERON ET LA TABLETTE FORMENT UN SEUL ÉLÉMENT

C'est une innovation ROSSS, protégée par un Brevet Européen, obtenue par un procédé exclusif de formage ROSSS.



ÉCHELLE MAX CAPACITÉ DE CHARGE	30.000 Kg
MAX HAUTEUR ÉCHELLE	12,00 mt
MIN HAUTEUR ÉCHELLE	1,80 mt
LONGUEUR LONGERONS	de 950 mm à 4450 mm
PROFONDEUR ÉCHELLE	de 600 mm à 1400 mm
DIMENSION MONTANTS	72 - 92 - 112 - 132 mm
ÉPAISSEUR DU TÔLE DES MONTANTS	1,5 - 2,0 - 2,5 mm
FINITION	ECHELLE: zingué à chaud Sendzimir. LONGERONS: vernis à poudre magenta RAL 4003



**RAYONNAGES**  
POUR LE STOCKAGE LOURD





# IRON FIST DRIVE-IN

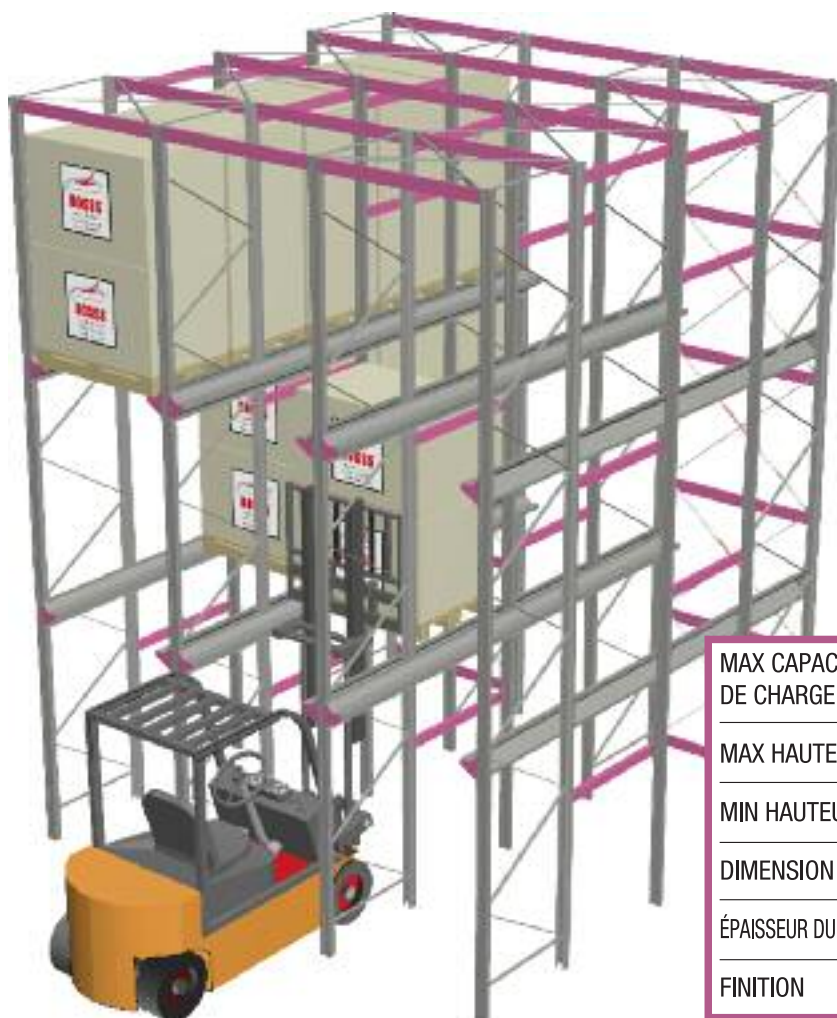


## FACILITE LA MANUTENTION DES MARCHANDISES STOCKÉES

La configuration inclinée particulière des guides d'IRON FIST DRIVE IN permet non seulement d'obtenir plus d'espace dans les couloirs de manutention de la marchandise, et donc aussi une manutention plus facile, mais exerce également une fonction d'auto-centrage des palettes en phase de chargement.

## PLUS DE PORTÉE ET DE SÉCURITÉ

Les guides réalisés avec de grandes épaisseurs et les doubles pliures avec lesquelles le rayonnage IRON FIST DRIVE IN est réalisé, augmentent sa portée et sa sécurité et permettent également plus de distance entre les fixations avec d'importants avantages économiques.



MAX CAPACITÉ DE CHARGE	En fonction des configurations demandées
MAX HAUTEUR ÉCHELLE	12,00 mt
MIN HAUTEUR ÉCHELLE	1,80 mt
DIMENSION MONTANTS	72 - 92 - 112 - 132 mm
ÉPAISSEUR DU TÔLE DES MONT.	1,5 - 2,0 - 2,5 mm
FINITION	zingué à chaud Sendzimir

**RAYONNAGES**  
POUR LE STOCKAGE Lourd





# MAMMUTH SUPER PORTE-PALETTE

RAYONNAGES  
POUR LE STOCKAGE LOURD

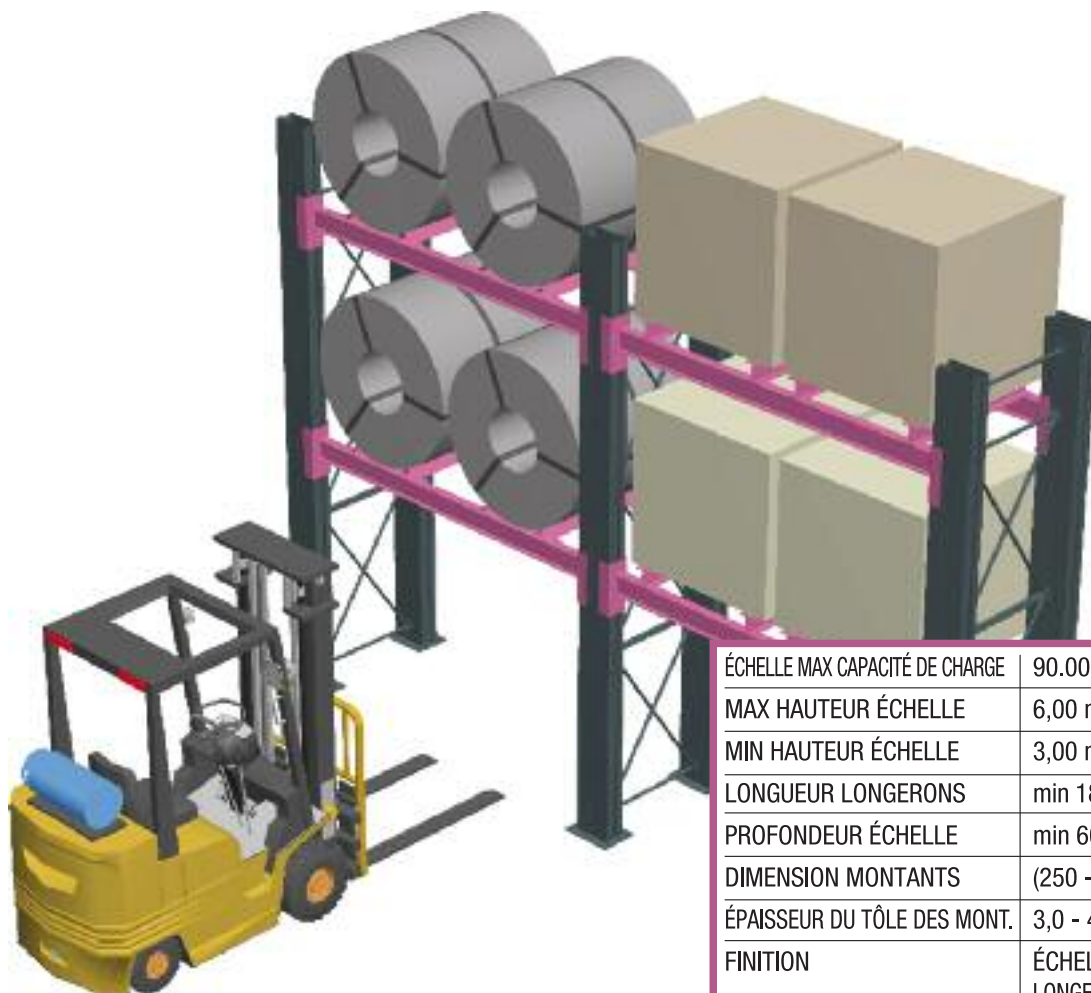


## LE SUPER PORTE-PALETTE AUX PERFORMANCES ÉLEVÉES

C'est le système idéal pour répondre au besoin de charges élevées comme le stockage de laminés, d'outillages et de bobines. Ceci est obtenu également grâce à la goupille spéciale, couverte par le brevet exclusif ROSSS, qui garantit une plus grande stabilité de la structure.

## AVEC DES BÂTIS COMPLÈTEMENT DÉMONTABLES

Le Super porte-palettes Mammuth ROSSS est un système constitué d'éléments distincts pouvant être assemblés pour obtenir la structure désirée et être reconfigurés au besoin en fonction des nouvelles exigences logistiques de votre entrepôt.



ÉCHELLE MAX CAPACITÉ DE CHARGE	90.000 Kg
MAX HAUTEUR ÉCHELLE	6,00 mt
MIN HAUTEUR ÉCHELLE	3,00 mt
LONGUEUR LONGERONS	min 1875 mm max 4450 mm
PROFONDEUR ÉCHELLE	min 600 mm max 1400 mm
DIMENSION MONTANTS	(250 - 300 - 350) x 150 mm
ÉPAISSEUR DU TÔLE DES MONT.	3,0 - 4,0 mm
FINITION	ÉCHELLE: gris RAL 7026, LONGERONS: Magenta RAL 4003

**RAYONNAGES**  
POUR LE STOCKAGE LOURD



# SEQUOIA CANTILEVER

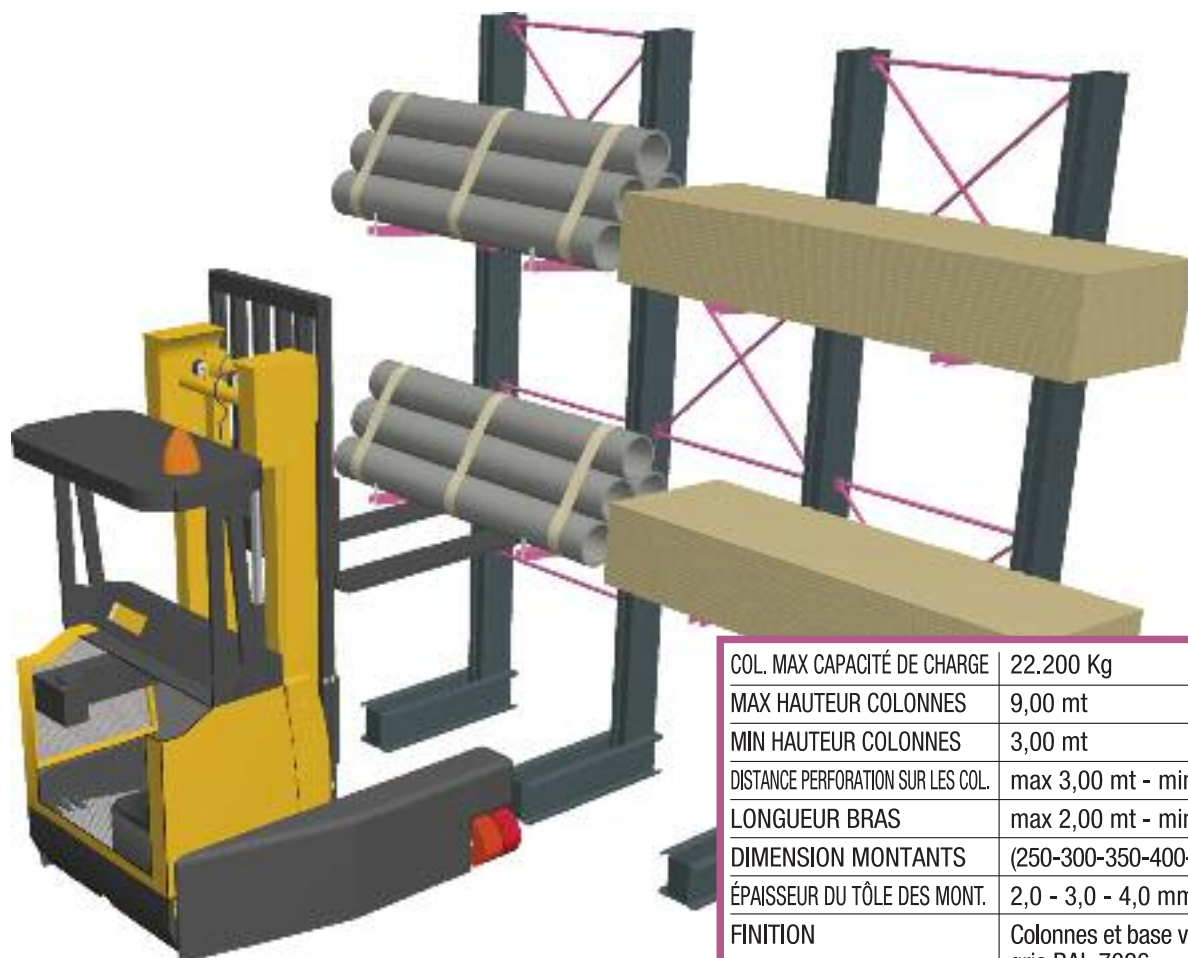


## CHEVILLES BREVETÉES POUR DES PRESTATIONS SUPÉRIEURES

Les chevilles Sequoia ROSSS, couvertes par un brevet exclusif, sont réalisées par estampage et non par extrusion. Cela a permis de concevoir une forme permettant d'obtenir une performance supérieure parce que la rainure créée dans sa zone de contact avec la structure améliore la qualité du contact et la stabilité du système.

## LE SEUL CANTILEVER A COLONNES ENTIÈREMENT BOULONNÉES

Le mode d'assemblage boulonné permet une mise en peinture complète de l'intérieur des colonnes, améliorant leur protection et leur tenue dans le temps. Le boulonnage est en outre réalisé spécialement pour ROSSS avec des écrous coniques de classe 8.8, pour améliorer la sécurité et simplifier le démontage, permettant de modifier plus facilement la configuration des rayonnages en fonction de l'évolution des besoins logistiques dans votre entrepôt.



COL. MAX CAPACITÉ DE CHARGE	22.200 Kg
MAX HAUTEUR COLONNES	9,00 mt
MIN HAUTEUR COLONNES	3,00 mt
DISTANCE PERFORATION SUR LES COL.	max 3,00 mt - min 600 mm
LONGUEUR BRAS	max 2,00 mt - min 500 mm
DIMENSION MONTANTS	(250-300-350-400-450)x150 mm
ÉPAISSEUR DU TÔLE DES MONT.	2,0 - 3,0 - 4,0 mm
FINITION	Colonnes et base vernis à poudre gris RAL 7026 Bras: magenta RAL 4003



**RAYONNAGES**  
POUR LE STOCKAGE Lourd



# DUBLEZ LONGUE PORTEE

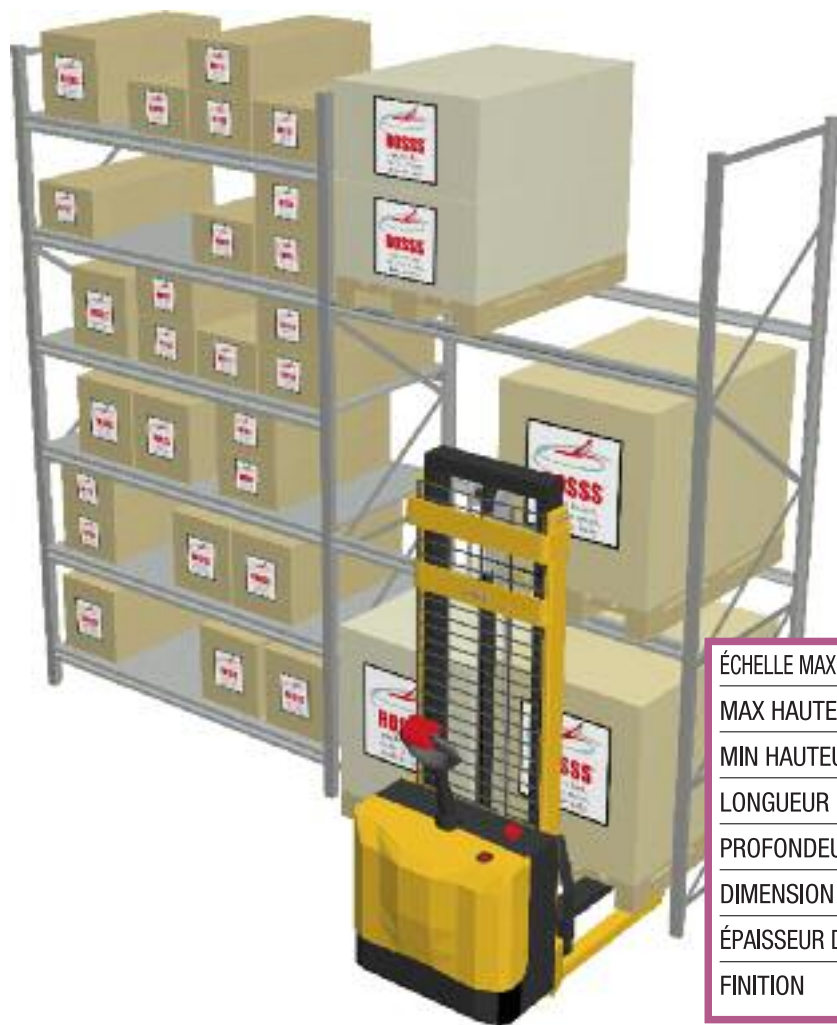


## LE RAYONNAGE LÉGER ANTISISMIQUE

Grâce à la possibilité d'insérer des treillis antisismiques, DUBLEZ est le rayonnage léger antisismique, également réalisable avec des installations à passerelle. Les orifices de fixation dont il est doté en font en outre la solution idéale pour une intégration avec les rayonnages UNIMONDIAL.

## AVEC LONGERON RÉVERSIBLE POUR RECEVOIR AUSSI BIEN DES CONTENEURS QUE DES PALETTES

Dans la version standard, le longeron est monté de façon à pouvoir recevoir des étagères entre les longerons et le rayonnage: la solution idéale pour les opérations de picking sur les petites et moyennes portées. En retournant le longeron, la surface lisse de celui-ci se prête au stockage de palettes légères.



ÉCHELLE MAX CAPACITÉ DE CHARGE	8.400 Kg
MAX HAUTEUR ÉCHELLE	9,00 mt
MIN HAUTEUR ÉCHELLE	1,80 mt
LONGUEUR DES TABLETTES	de 1000 mm à 2700 mm
PROFONDEUR DES TABLETTES	de 400 mm à 1400 mm
DIMENSION MONTANTS	60 mm
ÉPAISSEUR DU TÔLE DES MONT.	1,2 - 1,5 mm
FINITION	zingué à chaud Sendzimir



**RAYONNAGES**  
POUR LE STOCKAGE Lourd





# TREE CHEESE RAYONNAGE

**RAYONNAGES**  
POUR LE STOCKAGE LOURD



## LE PREMIER RAYONNAGE SPÉCIFIQUE POUR L'INDUSTRIE FROMAGÈRE

Conçu spécifiquement pour satisfaire aux exigences des entreprises productrices de Parmigiano Reggiano et de Grana Padano.

## ANTISSMIQUE À ÉLASTICITÉ CONTRÔLÉE

La structure est complètement boulonnée et sans soudures et se caractérise par une élasticité contrôlée : pour absorber en toute sécurité les éventuelles contraintes sismiques, en évitant ainsi le glissement (sliding) possible des meules de parmesan et de grana.



COL. MAX CAPACITÉ DE CHARGE	3.300 Kg sur chaque côté
COLONNES MAX HAUTEUR	9 mt
TABLETTE EN BOIS DISTANCE PERFORATION SUR LES COL.	500 - 1000 - 1500 mm
DIMENSION COLONNES	70 x 150 mm
ÉPAISSEUR DU TÔLE DES COLONNES	2,0 - 2,5 - 3,0 mm
FINITION	zingué à chaud Sendzimir











■  
**RAYONNAGES**  
POUR LE STOCKAGE LÉGER



# UNIMONDIAL RAYONNAGE MODULAIRE À TAQUET



## POLYVALENTE, ÉGALEMENT CONCUE POUR DES INSTALLATIONS À PLUSIEURS NIVEAUX, RICHES EN ACCESSOIRES

Pour les archives ou les entrepôts légers, elle peut aussi être montée sur les bases TRAIN sans nécessiter de boulonnage. Elle permet aussi de réaliser des structures sur plusieurs niveaux grâce à sa capacité à recevoir des passerelles.

## L'INNOVATION ROSS

UNIMONDIAL est une innovation de ROSS qui a créé un segment de marché entièrement nouveau: celui des rayonnages légers à crochet.



ÉCHELLE MAX CAPACITÉ DE CHARGE	3.000 Kg
MAX HAUTEUR ÉCHELLE	5,25 mt
MIN HAUTEUR ÉCHELLE	1,00 mt
LONGUEUR DES TABLETTES	min 765 max 1265
PROFONDEUR DES TABLETTES	min 300 max 700
DIMENSION MONTANTS	32x50 mm
ÉPAISSEUR DU TÔLE DES MONTANTS	1,0 - 1,2 mm
FINITION	Montants vernis gris RAL 7026, tablettes gris RAL 7038





■  
**RAYONNAGES**  
POUR LE STOCKAGE LÉGER





# UNIMONDIAL GALV RAYONNAGE MODULAIRE À TAQUET



## ENTIÈREMENT GALVANISÉE ET INTÉGRABLE AVEC UNIMONDIAL

Spécialement conçue pour permettre à UNIMONDIAL GALV d'être aussi utilisée efficacement dans les milieux caractérisés par des taux d'humidité élevés. Elle est en outre conçue pour pouvoir être intégrée avec Unimondial.

## ÉTAGES AVEC RENFORTS DÉMONTABLES POUR EN AUGMENTER LA PORTÉE

Utilise des étagères avec renforts démontables permettant d'augmenter progressivement la portée si nécessaire.



ÉCHELLE MAX CAPACITÉ DE CHARGE	1500 Kg
MAX HAUTEUR ÉCHELLE	3,00 mt
MIN HAUTEUR ÉCHELLE	1,50 mt
LONGUEUR DES TABLETTES	min 965 max 1265
PROFONDEUR DES TABLETTES	min 300 max 600
DIMENSION MONTANTS	32x50 mm
ÉPAISSEUR DU TÔLE DES MONTANTS	0,8 mm
FINITION	zingué à chaud Sendzimir



**RAYONNAGES**  
POUR LE STOCKAGE LÉGER



# UNIZINC EASY RAYONNAGE MODULAIRE GALVANISÉ



## LE RAYONNAGE GALVANISÉ AVEC MONTAGE SIMPLIFIÉ

UNIZINC EASY est le rayonnage galvanisé léger avec longeron et étagères transversales, qui s'adapte facilement aux exigences de stockage les plus variées, conçu pour permettre un montage plus aisé du longeron et donc des étagères. La galvanisation permet aussi de l'utiliser dans des milieux humides.

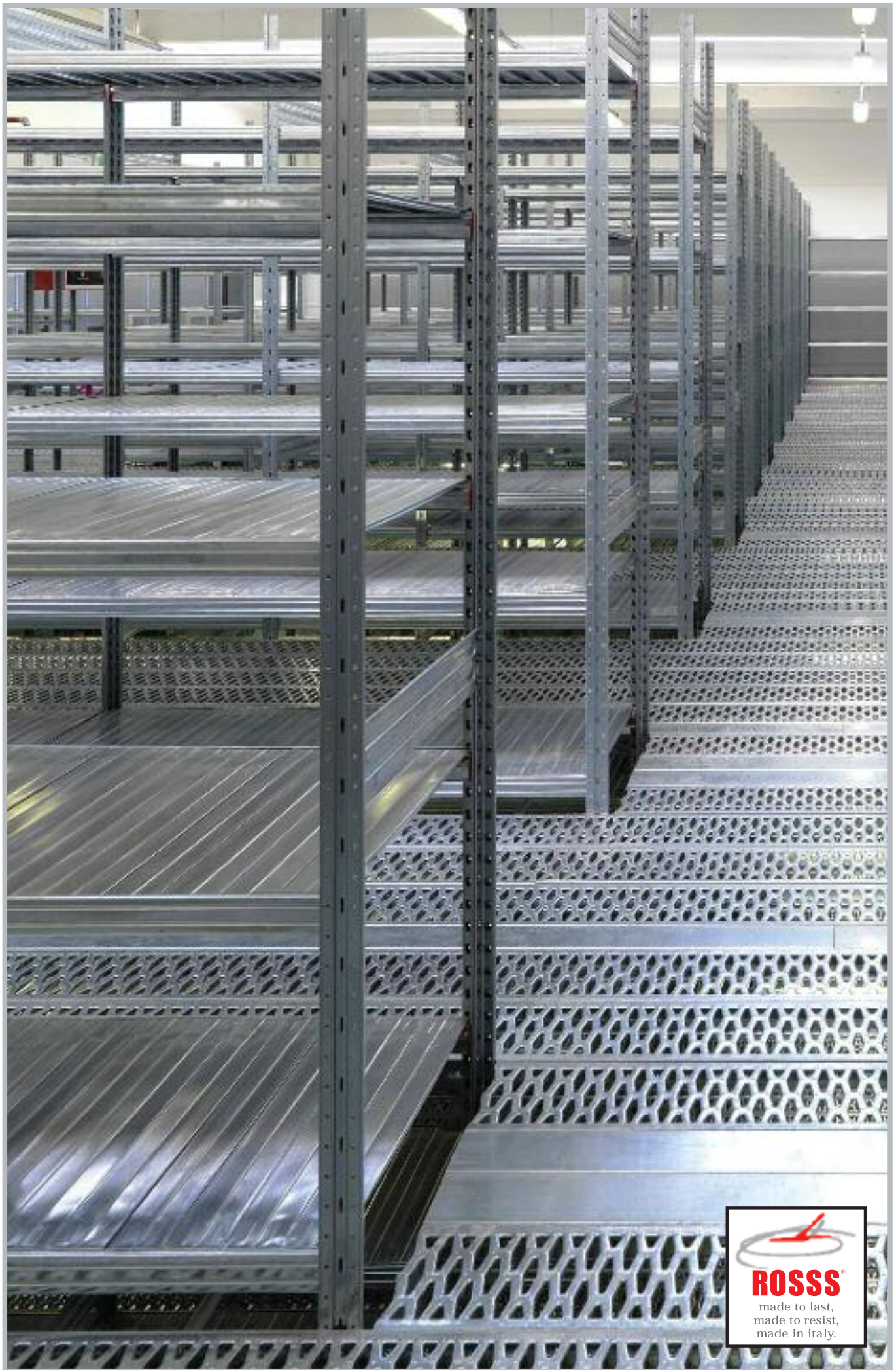
## ÉTAGÈRES ET LONGERONS PEUVENT ÊTRE ASSORTIS EN FONCTION DE TOUTES LES EXIGENCES

La structure des longerons UNIZINC présente un profil unique dans son secteur : l'acier est précisément réparti dans la partie qui est soumise à une charge plus élevée, c'est à dire aux extrémités de la section, évitant ainsi un gaspillage inutile de matière le long de la fibre neutre. Pour une capacité de charge exceptionnelle par rapport à la légèreté de la structure.



ÉCHELLE MAX CAPACITÉ DE CHARGE	3.200 Kg
MAX HAUTEUR ÉCHELLE	9,00 mt
MIN HAUTEUR ÉCHELLE	1,80 mt
LONGUEUR DES TABLETTES	de 900 mm à 2100 mm
PROFONDEUR DES TABLETTES	de 300 mm à 1200 mm
DIMENSION MONTANTS	55x45 mm
ÉPAISSEUR DU TÔLE DES MONTANTS	0,8 - 1,0 mm
FINITION	zingué à chaud Sendzimir





**RAYONNAGES**  
POUR LE STOCKAGE LÉGER





# TRAIN RAYONNAGE MOBILE

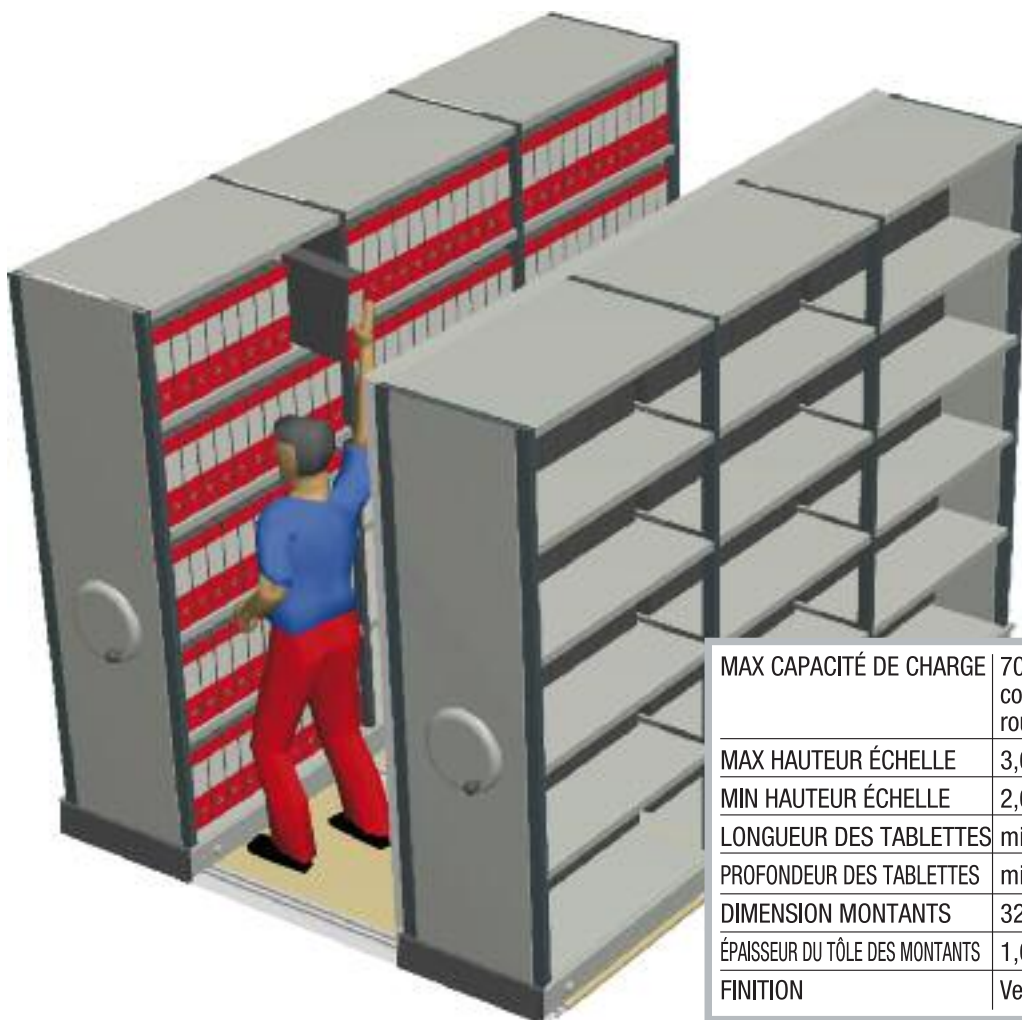


## DENSITÉ DE L'ARCHIVAGE ET STOCKAGE DE MASSE

Élimine efficacement le gaspillage d'espace: toutes les pièces mobiles sont contenues dans l'épaisseur des flancs et le châssis de conception nouvelle, est plus mince et moins haut. TRAIN est disponible en versions manuelle, mécanique et électrique.

## EVOLUTIF AU FIL DU TEMPS

Grâce à sa conception modulaire, vous pouvez à tout moment choisir d'ajouter à la configuration achetée de nouveaux modules, en fonction de vos besoins: comme un train auquel sont ajoutés des wagons, TRAIN ROSSS est prêt à grandir par l'ajout rapide et économique de nouveaux modules.



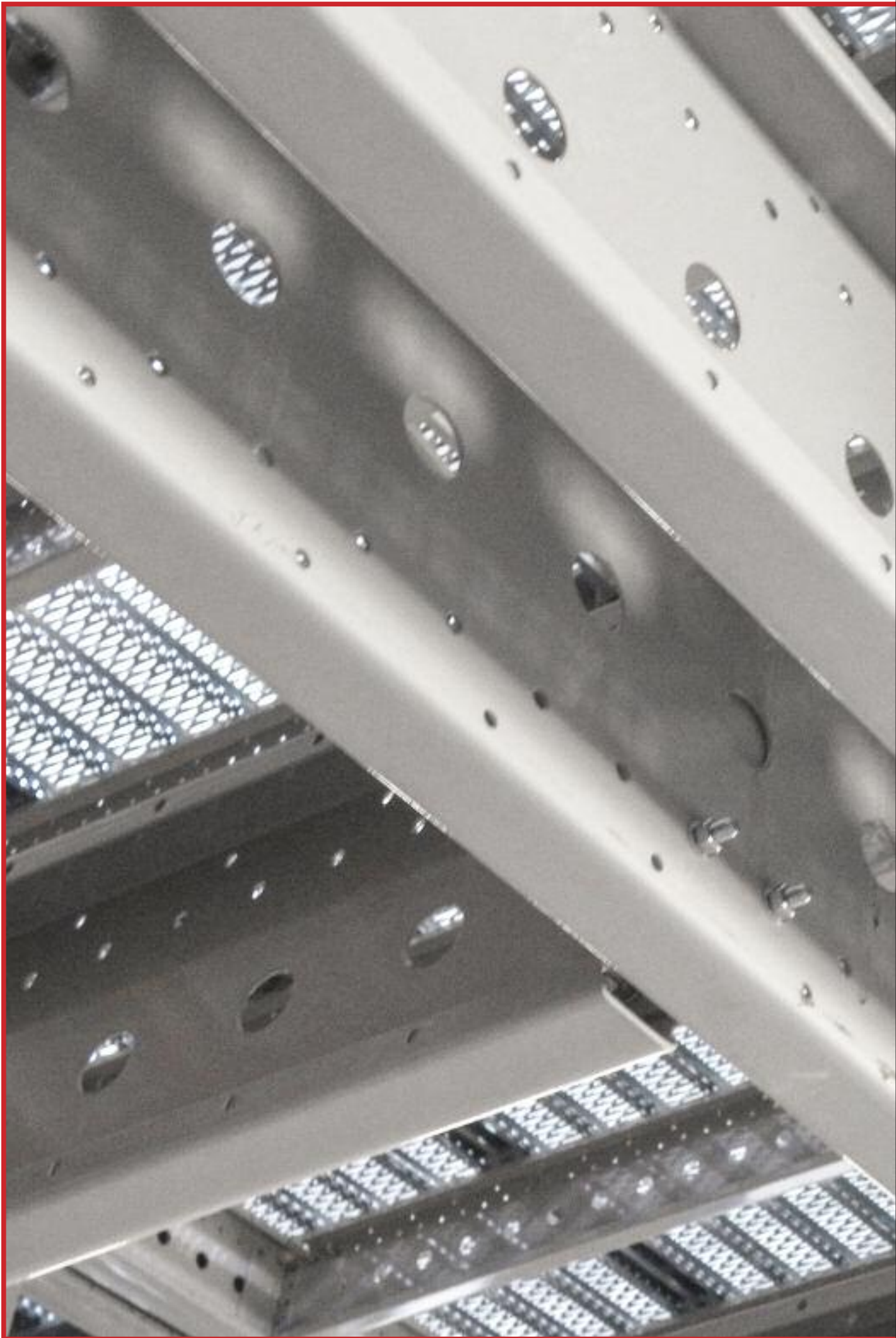
MAX CAPACITÉ DE CHARGE	700 Kg unité avec roues en composites - 1200 Kg unité avec roues fonte
MAX HAUTEUR ÉCHELLE	3,00 mt
MIN HAUTEUR ÉCHELLE	2,00 mt
LONGUEUR DES TABLETTES	min 765 max 1265 mm
PROFONDEUR DES TABLETTES	min 300 mm max 600 mm
DIMENSION MONTANTS	32x50 mm
ÉPAISSEUR DU TÔLE DES MONTANTS	1,0 mm
FINITION	Vernis à poudre RAL 7035





**RAYONNAGES**  
POUR LE STOCKAGE LÉGER









# MEZZANINES



# MECANO MEZZANINE MODULAIRE



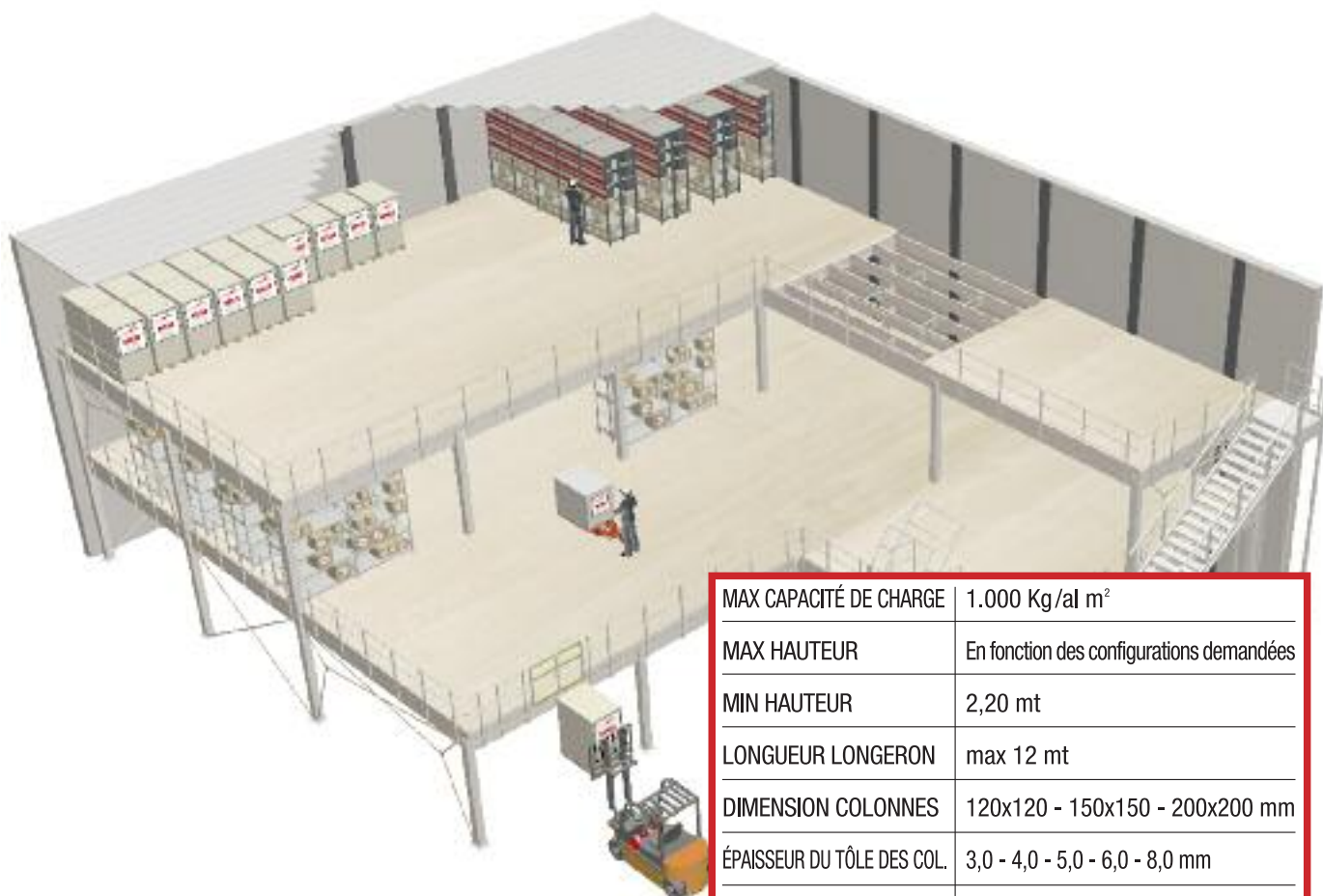
## MODULAIRE ET FACILE À MONTER

Grâce à sa structure boulonnée, son montage ne requiert l'utilisation d'aucun engin particulier et sa conception permet en outre de faire des ajustements sur place, souvent nécessaires au moment de l'installation.

## IDÉAL POUR LES INSTALLATIONS À PLUSIEURS ÉTAGES

La vaste gamme de sections disponibles, tant pour les poutres que pour les colonnes, permet de réaliser en toute sécurité des mezzanines à plusieurs étages et des structures plus élevées avec de meilleures performances de portée et plus d'espaces libres, offrant ainsi de nombreuses possibilités d'emploi.

MEZZANINES



MAX CAPACITÉ DE CHARGE	1.000 Kg/al m <sup>2</sup>
MAX HAUTEUR	En fonction des configurations demandées
MIN HAUTEUR	2,20 mt
LONGUEUR LONGERON	max 12 mt
DIMENSION COLONNES	120x120 - 150x150 - 200x200 mm
ÉPAISSEUR DU TÔLE DES COL.	3,0 - 4,0 - 5,0 - 6,0 - 8,0 mm
FINITION	Vernis à poudre gris RAL 7038





# MEZZANINES

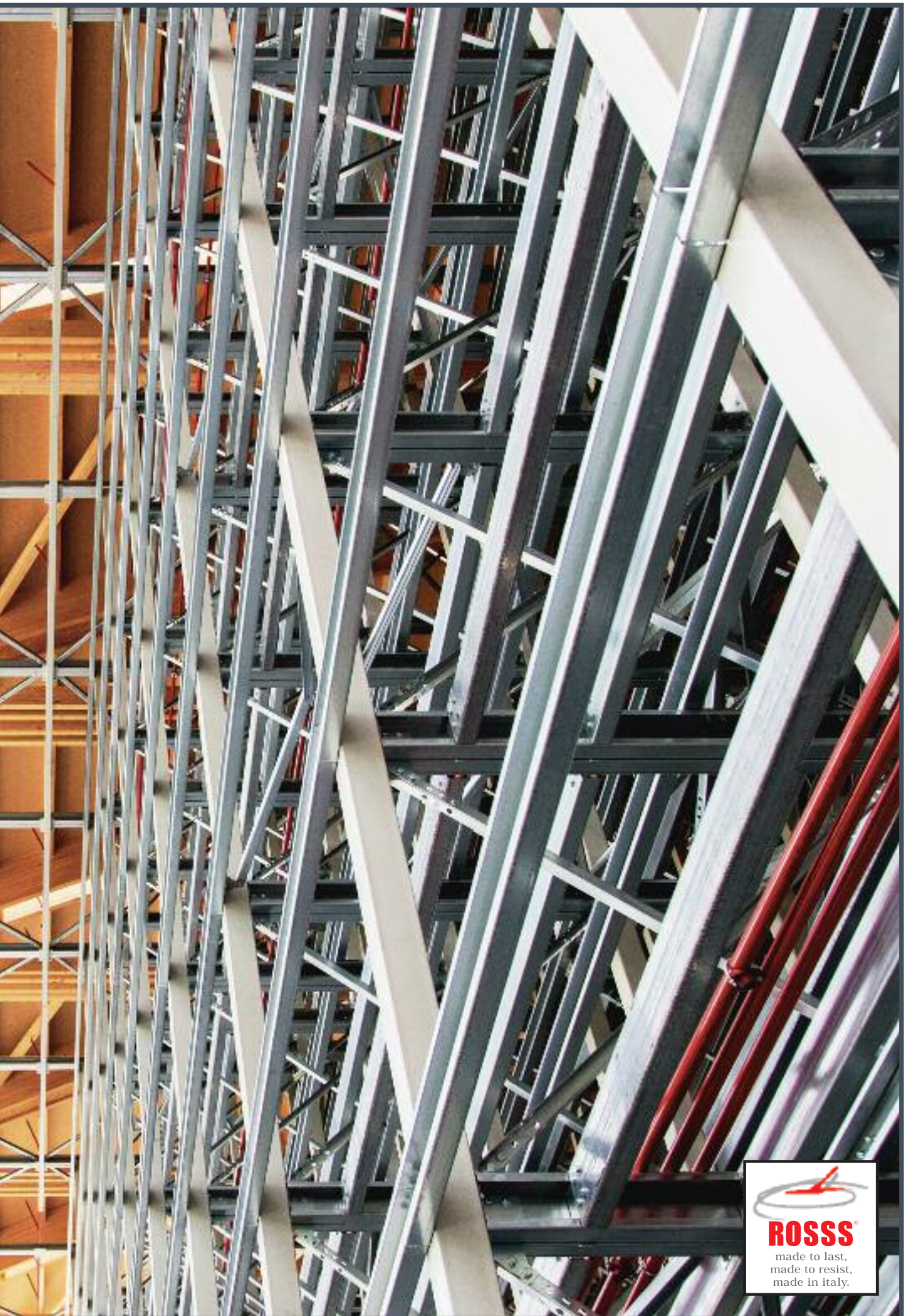


**ROSSS**  
made to last,  
made to resist,  
made in italy.









●  
INSTALLATIONS  
SPECIALES

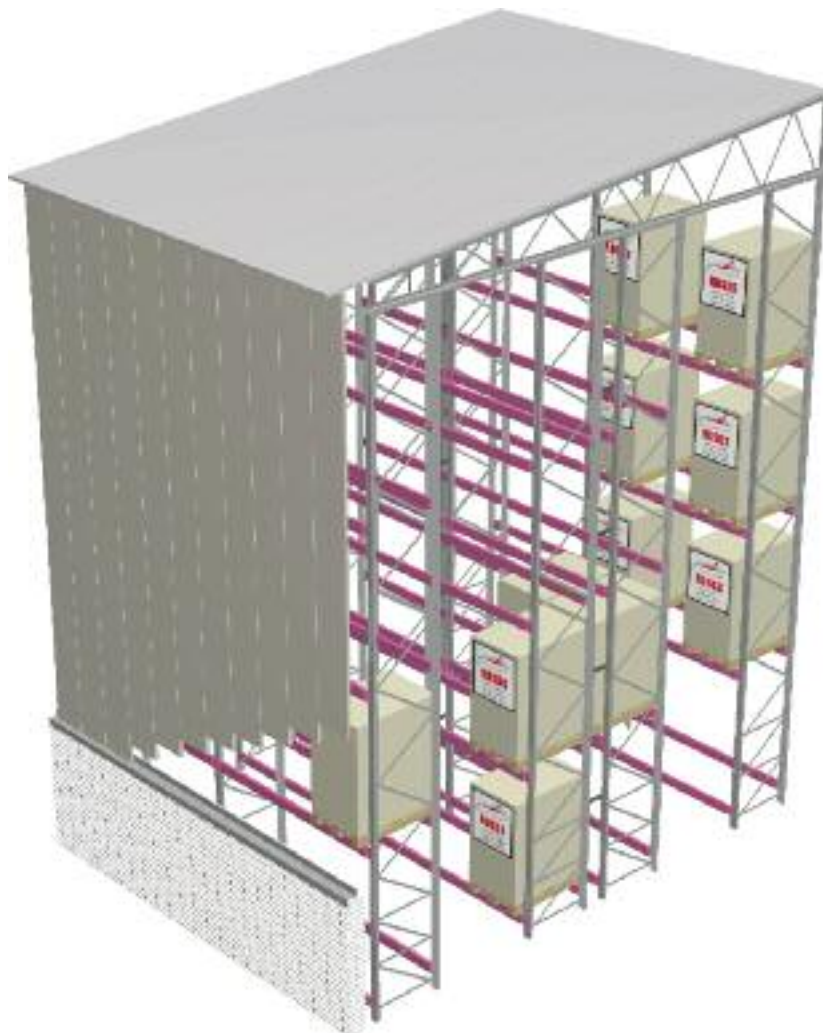


# AUTOPORTANTES



## DES SOLUTIONS DIFFÉRENCIÉES EN FONCTION DES EXIGENCES

Les structures autoportantes ROSSS sont réalisées avec IRON FIST et IRON REX, les produits ROSSS exclusifs qui garantissent plus de performances et de sécurité. IRON FIST représente en effet la solution idéale pour les installations autoportantes de portée et de hauteur moyennes, situées dans des zones à risque sismique faible. IRON REX, grâce à sa conception structurelle innovante, qui permet une grande capacité de dissipation de l'énergie sismique, constitue le choix optimal pour les installations autoportantes se trouvant dans des zones sismiques. Ses profilés tubulaires fermés donnent aux structures plus de stabilité et de résistance, et permettent de réaliser des installations de hauteur élevée. Le montage d'IRON REX est plus simple et plus facile car la structure est complètement boulonnée.







INSTALLATIONS  
SPÉCIALES



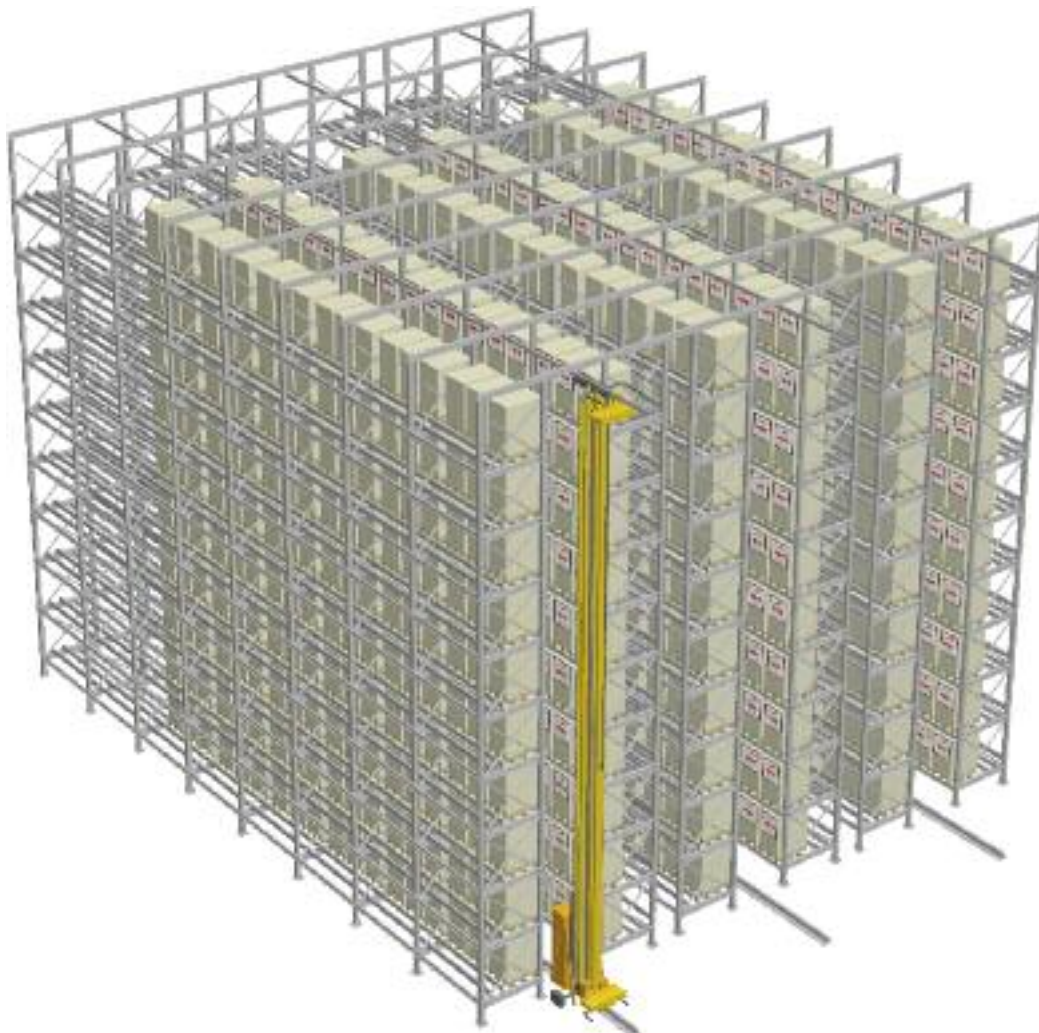
# INTÉGRÉES



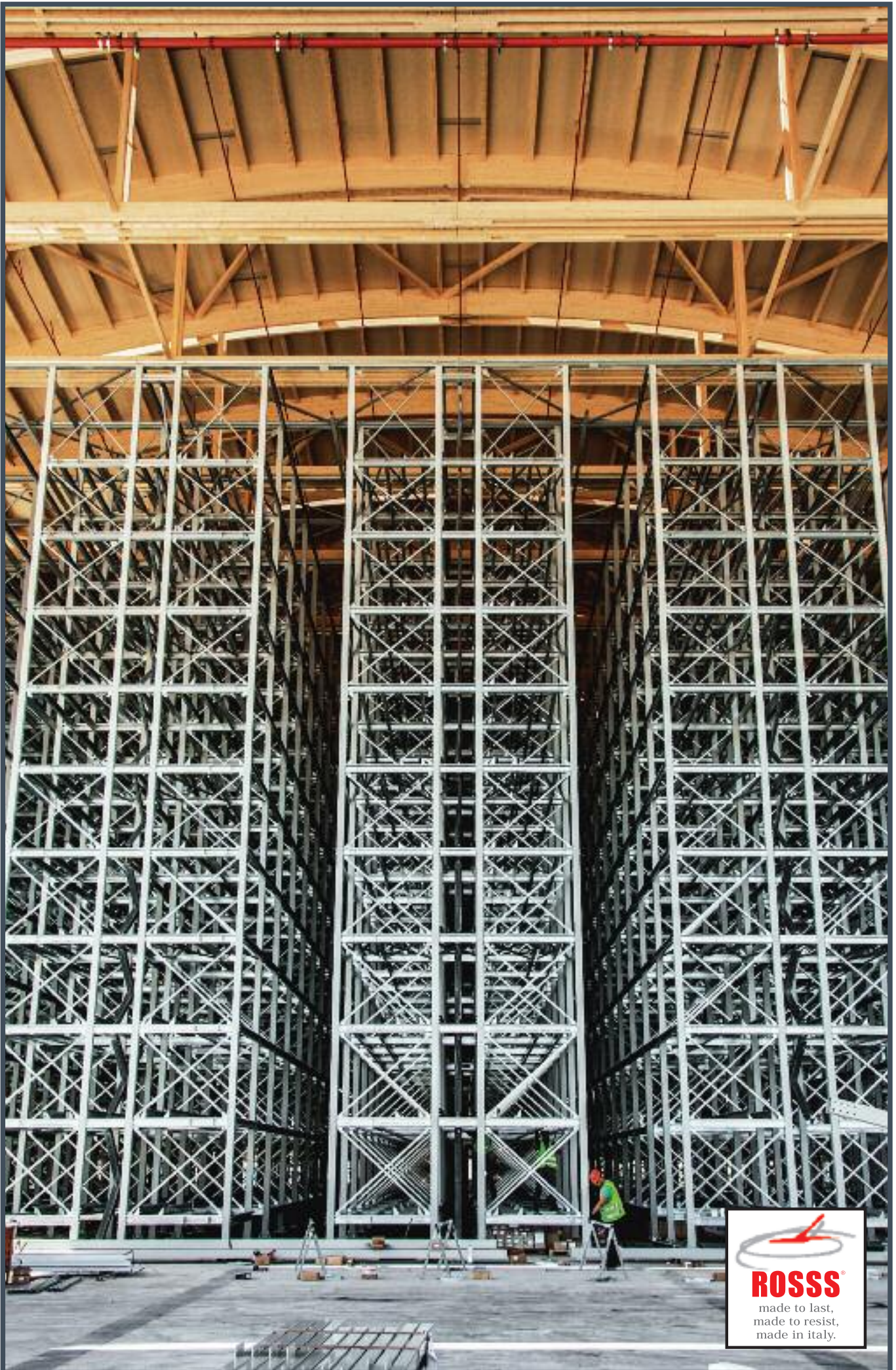
## AVEC LES MEILLEURS SYSTÈMES D'AUTOMATISATION

Les structures ROSSS peuvent être intégrées aux meilleurs systèmes de manutention à gravité, avec satellite ou satellite automatisé, ou bien elles peuvent recevoir des systèmes automatisés avec des transstockeurs à profondeur simple et double.

Les systèmes intégrés ROSSS représentent donc la synthèse entre la qualité des structures portantes ROSSS, caractérisées par une déformabilité limitée, nécessaire au bon fonctionnement des installations automatiques, et les meilleurs systèmes automatiques et semi-automatiques disponibles sur le marché.







INSTALLATIONS  
SPÉCIALES



# ANTISISMICIQUES



## BREVETS ET EXPÉRIENCE

Les installations antisismiques ROSSS exploitent l'expérience technologique en termes de prévention antisismique que ROSSS a développée depuis plus de 15 ans. En effet, les structures antisismiques ROSSS sont nées de la connaissance technologique approfondie acquise par ROSSS sur la prévention antisismique: ROSSS mène constamment d'importantes activités de recherche et d'expérimentation structurelle qui sont la base essentielle pour concevoir des systèmes de haute sécurité dans les zones sismiques. ROSSS, en association avec d'importantes universités, mène des recherches et des expérimentations constantes sur des modèles réels et en utilisant la modélisation numérique, sur les composants et sur les systèmes structurels, dans le but d'identifier les critères de conception optimaux pour la construction d'installations logistiques dans les zones à risque sismique.







●  
INSTALLATIONS  
SPECIALES



# QUALITÀ CERTIFIÉE

**ROSSS: LE PREMIER EN ITALIE, DANS SON SECTEUR, À AVOIR OBTENU LES CERTIFICATIONS: ISO 9001 - ISO 14001 - EMAS - SA 8000**

## LA CERTIFICATION DE QUALITÉ ISO 9001

Les premiers en Italie dans le secteur des rayonnages métalliques

## LES CERTIFICATIONS ENVIRONNEMENTALES ISO 14001 ET EMAS

Les premiers en Italie dans le secteur des rayonnages métalliques

## LA CERTIFICATION ÉTHIQUE SA8000

Les premiers en Italie dans le secteur des rayonnages métalliques

**ROSSS A EN OUTRE OBTENU LES CERTIFICATIONS SUIVANTES:**

## CERTIFICATION DE PRODUIT DU RAYONNAGE

pour les environnements commerciaux shopfitting selon la norme UNI 11262-1

## ATTESTATION DU CENTRE DE TRANSFORMATION

N° 1826/11

## CERTIFICAT DE CONFORMITÉ

du contrôle de la production en usine suivant la norme EN 1090-1 dans le cadre du système 2+

## CERTIFICAT DE PRODUIT

selon la norme UNI EN 15512





# PIONNIERS DES STRUCTURES ANTISISMQUES

## ROSSS A CONÇU ET PRODUIT SON PREMIER ENTREPOT ANTISISMQUE EN 1996

### JUILLET 1996

ROSSS installe les premiers systèmes antisismiques en 1996 à Bologne et, en 1997, en Ombrie.

### MAI 2006

ROSSS réalise d'importants tests d'essai, sur la Table Vibrante de l'Université d'Athènes.

### 2006-2014

ROSSS collabore avec la Faculté d'ingénierie de l'Université de Florence et avec la CISI pour rédiger la première norme sur les rayonnages porte-palettes antisismiques.

### MAI 2012

ROSSS conçoit TREE CHEESE, le premier rayonnage antisismique spécifique pour l'industrie fromagère.

### SEPTEMBRE 2012

ROSSS livre les premiers entrepôts antisismiques TREE CHEESE aux industries fromagères frappées seulement quatre mois plus tôt par le tremblement de terre en Émilie et Lombardie.



**RAYONNAGE INDUSTRIEL  
ET RAYONNAGE D'ARCHIVAGE  
POUR UN NOUVEL ENTREPÔT DE QUALITÉ**

RECHERCHE, PRODUCTION, DISTRIBUTION DE STRUCTURES MÉTALLIQUES POUR LA GESTION DES ESPACES INDUSTRIELS ET COMMERCIAUX: RAYONNAGE MOBILE POUR ARCHIVES ET ENTREPÔTS, RACK À PALETTE IRON FIST ET DRIVE-IN, UNIMONDIAL, UNIZINC EASY, SEQUOIA CANTILEVER, MECANO, CASIERS BÂTIMENT.